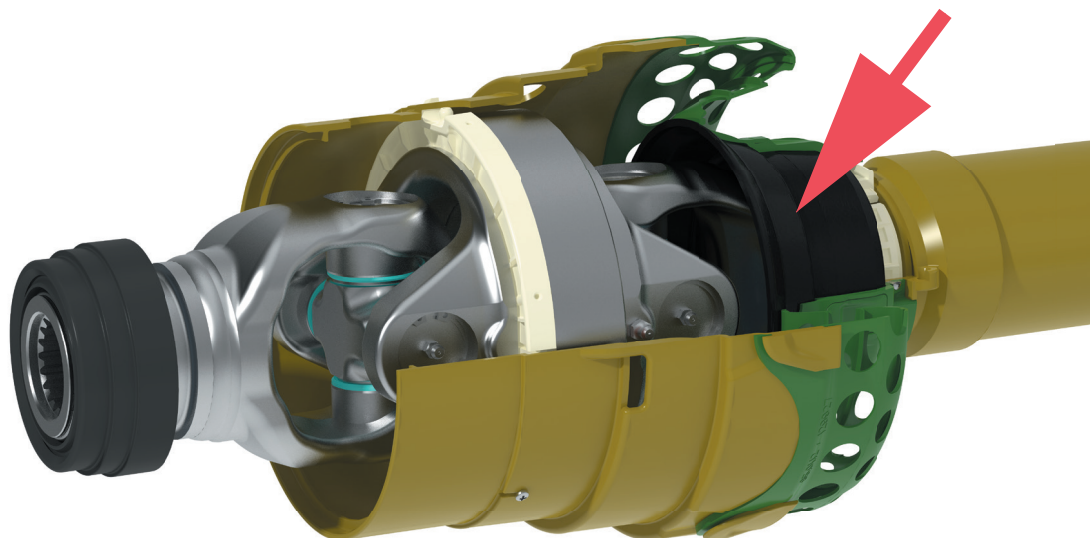
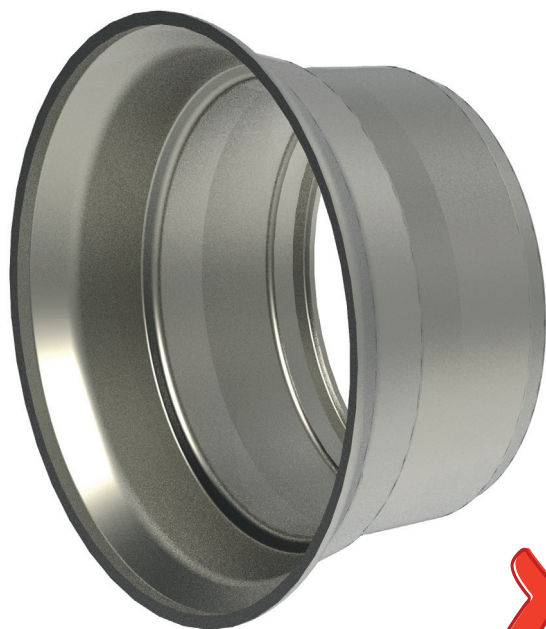


**MATERIALÄNDERUNG INNENKAPPE-FLEXO 675**



**ALT**

**NEU**



- Abstützung des Flexo-Elements bei Abwinklung
- Blechausführung
- hohes Gewicht

- gleichbleibende Abstützfunktion
- faserverstärkter Kunststoff
- Gewichtersparnis
- leichte Geometrieoptimierungen
- SNR 696720 / ZNR 16.50.711