

PRODUKTOVÝ LIST

23.2.2022

KULOVÁ TAŽNÁ TYČ Typ KBa 8368

SCHVÁLENÍ TYPU A CHARAKTERISTICKÉ HODNOTY

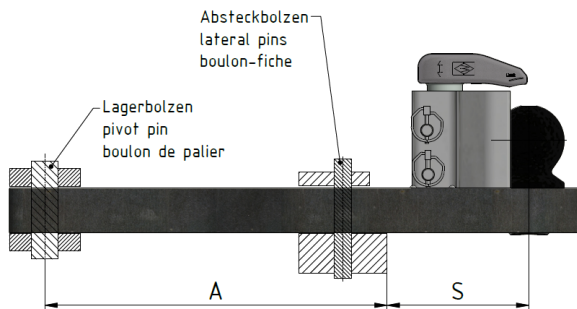
ES SCHVÁLENÍ . Č.: e1*2009/144*0508

CHARAKTERISTICKÉ HODNOTY:

- > Příp. hodnota D: 91,3 kN
- > Přípustné svislé zatížení: 3000 daN (kg)

VERZE

KBa 8368

PODPŮRNÁ VZDÁLENOST S[mm]
max. 240**DŮLEŽITÝ DOKUMENT**

viz také návod k instalaci a obsluze :

BA_TASC_400019, www.walterscheid.com/downloads/